

FICHE TECHNIQUE



Petit Théâtre

ÉQUIPE TECHNIQUE

DIRECTEUR TECHNIQUE

Jean-Michel Le Lez

02 98 33 95 51

06 38 85 31 49

jean-michel.le-
lez@lequartz.com

ASSISTANTE TECHNIQUE

Vinvella Lecocq

02 98 33 95 52

vinvella.lecocq@lequartz.com

LUMIÈRE

RÉGISSEUR GÉNÉRAL

Frédéric Roudaut

06 09 07 30 20

frederic.roudaut@lequartz.com

SON

RÉGISSEUR GÉNÉRAL

Guillaume Monard

02 98 33 95 55

06 80 18 79 61

guillaume.monard@lequartz.com

MACHINERIE

RÉGISSEUR GÉNÉRAL

Christophe Le Bris

06 09 65 46 77

christophe.le-
bris@lequartz.com

ESPACES

RÉGISSEUR DES ESPACES

Fred Vilchien

06 13 34 61 44

frederic.vilchien@lequartz.com

PC Sécurité

02 98 33 95 45

HORAIRES D'ACCUEIL

L'entrée des artistes et des techniciens se fait par le PC Sécurité situé à l'opposé de l'entrée public, rue Frédéric Le Guyader (à l'arrière de l'Hôtel de Police). Le PC Sécurité est ouvert 24H/24H, 7 jours / 7.

Les horaires de travail habituels sont :

Matin : 9h – 12h30

Après-midi : 14h – 18h30

Soir : 20h – 23h

Ces horaires peuvent être adaptés en concertation avec la régie générale tout en respectant les pauses repas et les 11h de repos entre chaque jour travaillé.

CONSIGNES DE SÉCURITÉ DU QUARTZ

La totalité du bâtiment est NON-FUMEUR.

La prévention des accidents passe par l'utilisation des moyens réglementaires mis à disposition du personnel, les EPI adaptés aux différentes situations à risque seront requis (chaussures de sécurité, gants, casque, harnais, stop chutes, stabilisateur sur les nacelles Genie...).

Un représentant de la compagnie accueillie devra remettre à son arrivée un plan de prévention des risques rempli à finaliser avec le régisseur d'accueil. Le régisseur de la Compagnie sera en possession des certificats de sécurité de son installation.

Les issues de secours sur scène et en salle doivent rester dégagées.

Les travaux simultanés sur deux niveaux de hauteurs différentes sont formellement à éviter, sinon la zone au sol devra être balisée et/ou port du casque/casquette sera obligatoire.

Seuls les techniciens formés et autorisés par le Quartz peuvent utiliser la nacelle élévatrice. Il en est de même pour les machines-outils de l'atelier.

Les manœuvres du cintre sont effectuées uniquement par le personnel du Quartz.

Les structures métalliques doivent être reliées à la terre.

D'après le décret n° 2017-1244 du 7 août 2017 relatif à la prévention des risques liés aux bruits et aux sons amplifiés, le niveau de pression acoustique ne doit pas dépasser 102dB (A) en niveau moyen sur 15mn, en tout point accessible au public.

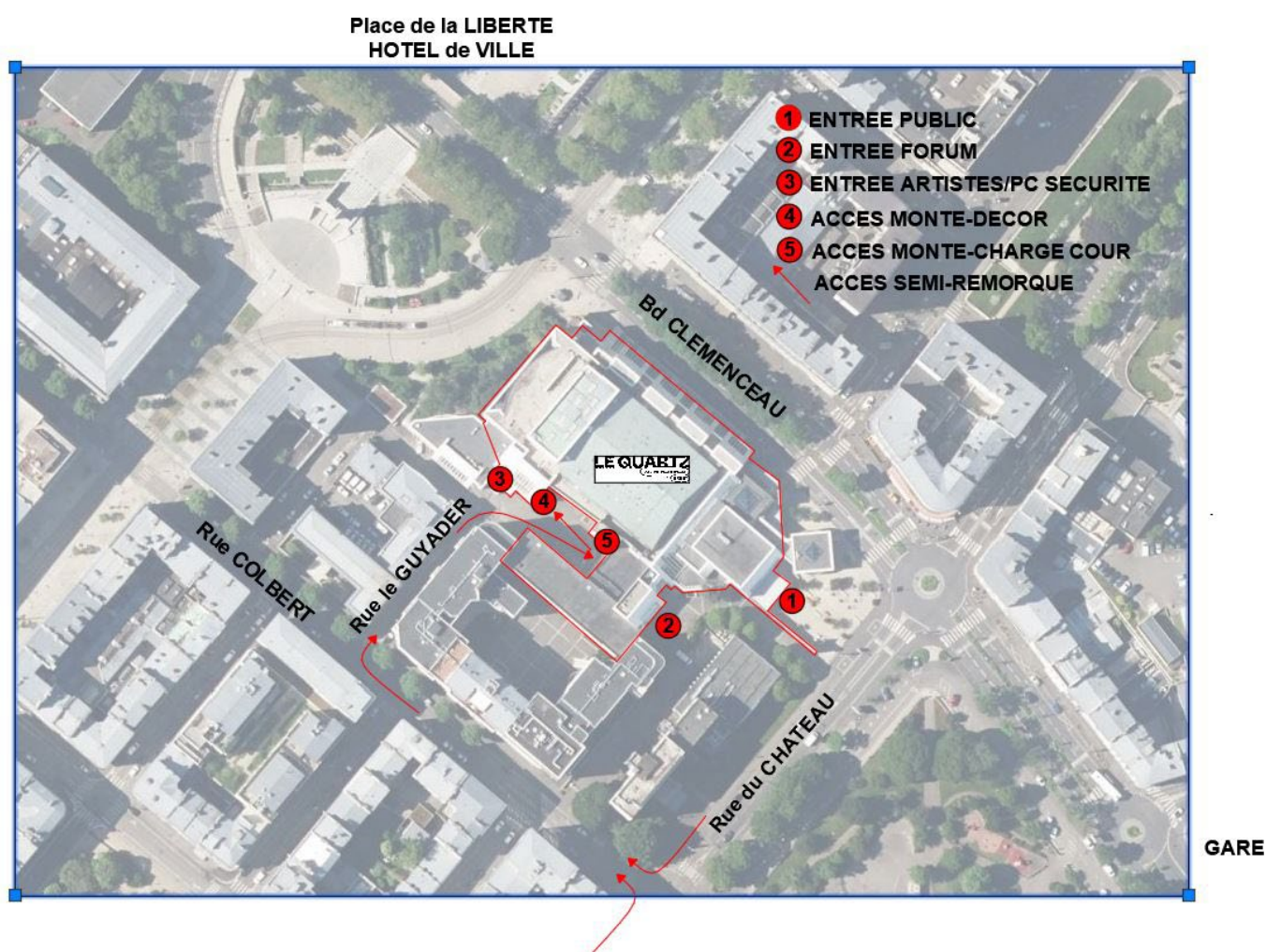
ACCÈS AU THÉÂTRE

L'accès décor se fait dans la cour intérieure du Quartz par la rue Frédéric Le Guyader. Cet accès est difficile, il est recommandé de prendre contact avec les techniciens du Quartz ou le PC Sécurité avant de s'engager dans les manœuvres notamment pour les semi-remorques. Il est vivement conseillé de suivre l'itinéraire :

- Rue du château vers...
- Rue Colbert vers...
- Rue Le Guyader

pour accéder à la cour intérieure du Quartz (surtout en semi-remorque)

Le stationnement n'est pas possible dans la cour intérieure après le déchargement et durant les spectacles se déroulant au Quartz.



L'accès technique du Petit Théâtre se fait par la cour intérieure du Quartz (niveau -2) , porte proche du monte décor de la Grande Salle.

Le PC sécurité pourra éventuellement vous indiquer le cheminement intérieur, pour y parvenir.

PETITE SALLE

JAUGES

L'accès public du Petit Théâtre se fait au niveau -2,

La Jauge maximale du Petit Théâtre est de 299 places plus 6 places PMR.

La configuration architecturale en mode amphithéâtre impose parfois pour des raisons de découvertes ou mauvaise visibilité la neutralisation de sièges sur les côtés. Il conviendra d'en informer le régisseur général le plus rapidement possible en cas de neutralisation de places de ce fait.

MONTE-CHARGE Petit Théâtre :

L'accès au monte-charge est de plain-pied (niveau -2) et descend au plateau du Petit Théâtre au niveau -3, charge maximale 2000Kg.

Sur ce monte-charge seuls les deux côtés peuvent servir d'appui sur 1m de haut. Le matériel doit être maintenu de façon stable à distance des deux autres côtés (face aux deux portes). Attention de ne pas charger trop en hauteur en sens montant du monte-charge, risque d'écrasement en position haute.

Porte accès extérieur bâtiment (niveau -2)	l : 2,10m	Ht : 2,03m
Porte accès intérieur bâtiment (niveau -2)	l : 1,75m	Ht : 2,05m
Porte accès monte-décor (niveau -2)	l : 2,30m	Ht : 2,00m
Surface monte-décor Petit Théâtre	l : 2,20m	L : 2,33m

POSITION RÉGIES :

Un emplacement en haut de salle est réservé pour les régies.

Il existe une régie cabine à hauteur de passerelle mais avec une vision de la scène plongeante.

Eclairage de salle graduable et gélainable.

LOGES

Il y a 4 loges avec Douche au Petit Théâtre, elles sont au niveau -2 (un étage au-dessus de la scène qui est au niveau -3)

ÉQUIPEMENT MACHINERIE :

La spécificité architecturale de la salle fait que le pendrillonnage à l'italienne est difficile et peu opérant sur la moitié lointain de la scène. Sur la partie lointain, un rideau sur patience latérale fixe permet de réaliser un pendrillonnage à l'allemande.

	Largeur	Hauteur	Nombre
Frises	12,00m	0,50m	3
	12,00m	0,80m	3
	12,00m	1,00m	3 + 3 anciennes
	12,00m	1,25m	3
	12,00m	1,50m	2
	12,00m	2,00m	1
	12,00m	3,00m	1
	16,00m	0,50m	1
	16,00m	0,80m	1
	16,00m	1,00m	1
	16,00m	1,25m	1
	16,00m	1,50m	1
	16,00m	2,00m	1
	16,00m	3,00m	1
Pendrillons	1,70m	6,20m	6
	2,30m	6,00m	10
	4,00m	6,00m	4
	4,00m	3,20m	2
1/2 FOND	6,50m	6,00m	2
	5,00m	7,00m	4
Cyclorama			
Blanc	10,50m	6,10m	1
Gris	10,50m	7,00m	1
Tulle Noir	10,50m	7,00m	

ÉQUIPEMENT CINTRE :

Toutes les perches sont motorisées, avec vitesse fixe. Attention les vitesses des moteurs ne sont pas toutes identiques.

- 15 équipes électriques au plateau.
- 2 perches latérales fixes (1 à jardin et 1 à cour) sous passerelle.
- 2 patiences positionnées généralement sur la E7 et E15.
- Pas de rideau d'avant-scène.
- Caillebotis au-dessus de la partie face de la scène.
- Passerelles, sur le pourtour, passerelles latérales et 2 passerelles de Face.

TAPIS DE DANSE :

- 1 jeux Harlequin Duo Noir/Blanc épaisseur 1,5mm

L'ensemble du matériel décrit ci-dessous n'est pas dédié au Petit Théâtre, mais destiné à l'ensemble des salles du Quartz. Aussi, il conviendrait de faire la demande de matériel dans les meilleurs délais.

MOTEURS

1T	VERLINDE	5
	LIFTKET / HOFFMANN/MB4.3/20T	6
	TRACTEL/TRALIFT	2

500kg	VERLINDE / SM 504 M1/A20	5
	DONATI / 214C	2

250kg	CM-Prosta	12
	VERLINDE	1
	DONATI / 134C	5
250kg manuel	LEVEX / SPM 12A11PC	4

PRATICABLES

SCISEAUX 2m x 1m	29
PLATEAU AVEC PIEDS CARRES 2m X 1m	21
PLATEAU AVEC PIEDS CARRES 1m X 1m	2
Hauteurs 20, 40, 60, 80, 100cm	

1 Plancher spécial Danse SALTI : 110 plaque 1000X2000mm, 220m², épaisseur par plaque : 54mm

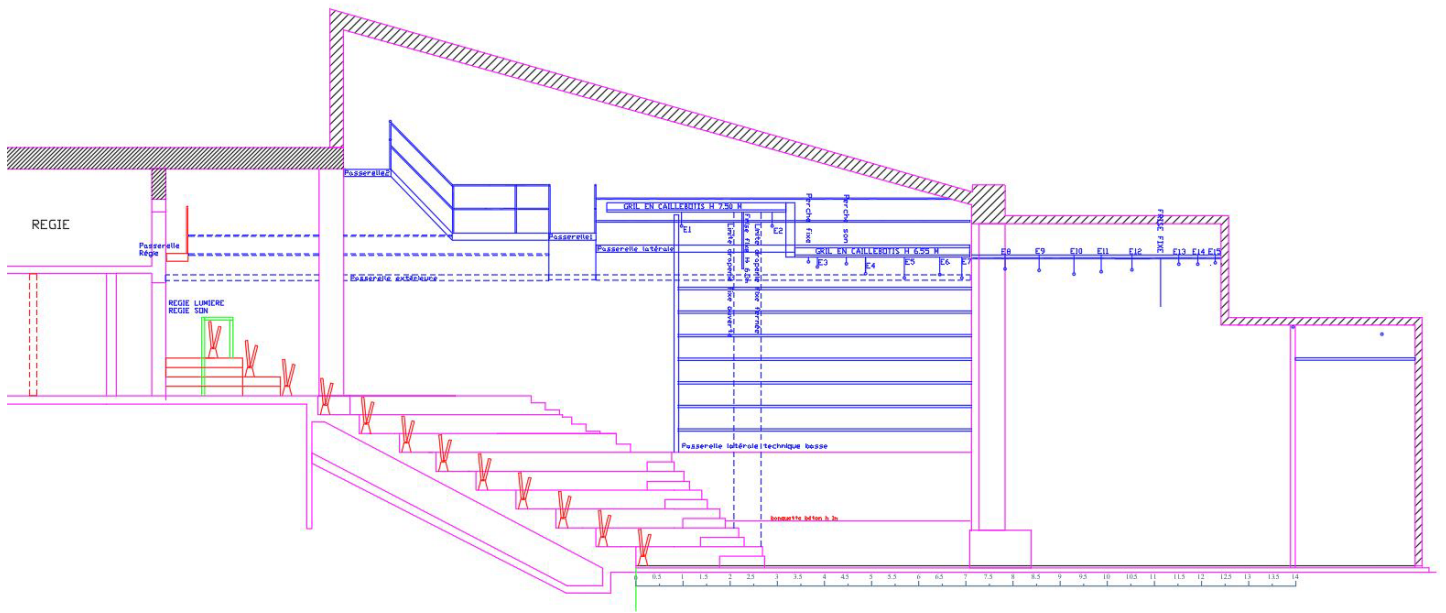
ATELIER MACHINERIE

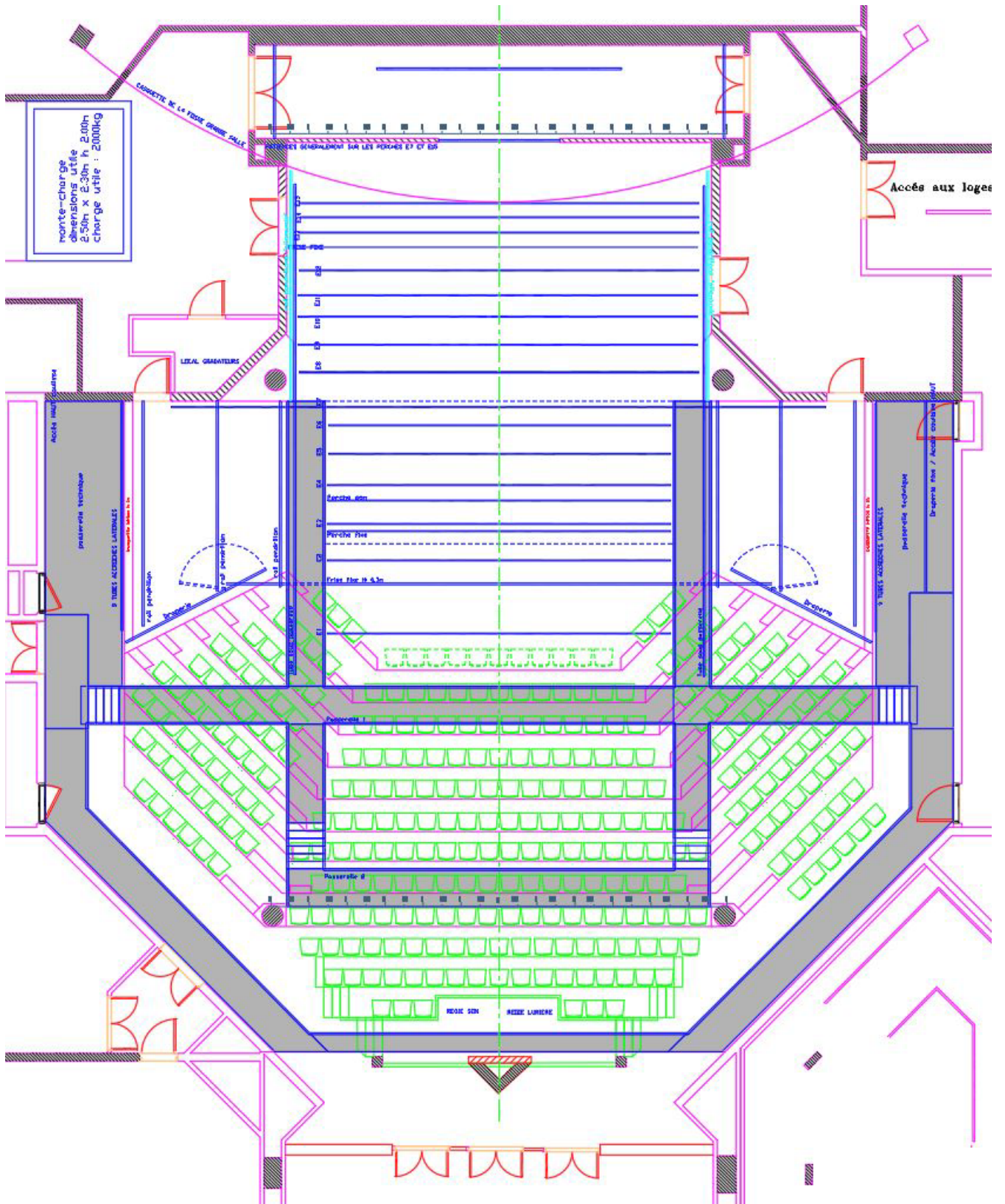
BOIS	Combiné Mini Max CU 300 Smart	1
	Panneauteuse Putsch-Meniconi SVP 133	1
ACIER/ALUMINIUM	Scie à ruban Mac Special 280	1
	Poste à soudure semi-auto Acier/Alu	1
	Oerlikon Citoline 3500TS et DV4004CTL	1
	Perceuse à Colonne Pro-Tecnic	1

L'usage de cet outillage est réservé exclusivement aux techniciens du Quartz

ATELIER COUTURE

Niveau -1 Grand Plateau	Machine à laver	2
	Centrale à Vapeur	2
	Machine à coudre plate	3
	Machine à coudre cuir	1
	Sur jeteuse	1
	Armoire chauffante	1
	Essoreuse	1
	Sécheuse	1
	Machine à point de recouvrement	1
	Table à repasser	2







ÉQUIPEMENT LUMIERE :

L'installation de la régie LUMIERE, comme celle du son et de la vidéo, est possible soit en cabine, soit en haut de salle.

L'éclairage de salle est graduable et gélainable par zone.

Le Petit Théâtre est équipé de gradateurs fixes : 60 cellules de 3 KW DIGI IV S.

Son jeu d'orgue dédié est un Congo Kid – Cobalt.

Les accroches lumière sont possibles sur :

- 15 Perches motorisées.
- Passerelles extérieures latérales cour et jardin : environ.
- Passerelle 1 : 7,60m au-dessus de la scène, à 7,40m du nez de scène avec un angle de 30° environ.
- Passerelle 2 : 8,80m au-dessus de la scène, à 12,25m du nez de scène avec un angle de 45° environ.
Attention cette passerelle ne permet pas de réaliser un plein feu sur l'ensemble du plateau (Ombre de la passerelle1).
- Tubes sous passerelles latérales.

Le Quartz met à disposition un parc de matériel lumière traditionnel et asservis commun à toutes les salles.

DÉCOUPES	1000W	10	611SX - R.Juliat 8/16°
		20	613SX - R.JuLiat 28/54°
		40	614S - R.JuLiat 13/42°
		24	614SX - R.Juliat 15/40°
	2000W	2	711SX - R.Juliat 8/16°
		12	713SX - R.Juliat 29/50°
		30	714SX - R.Juliat 15/40°
2500W MSR	2	933SX - R.Juliat 29/50°	
PLANS CONVEXES	1000W	70	310HPC - R.Juliat 12/63°
		30	306LPC - R.Juliat 10/66°
	2000W	5	329HPC - R.Juliat 16/72°

PEEBLE	2000W	50	329HPB - R.Juliat 9/68°
FRESNELS	2000W	6	LTM volets 4 faces 7/60°- Barndoors
		5	329HF - R.Juliat 7/49°
	2500W MSR	2	LTM avec jalousie/shutter
	5000W	3	5KW LTM volets 7/60° 6 Barndoors
		2	5KW SH50-LTM volets 12/51°- Barndoors
PARS		100	PAR 64 - sénilux
		15	PAR 64 à Lyre renforcée - Thomas
		30	PAR 36 (F1) - DTS
		20	PAR 16 - DTS
ACL		4	JEUX DE 2 X 4ACL 250W 28 Volts
CYCLIODES ASSYM.		40	ACP 1001 - ADB 1000W/1200W
BT		10	BT 500W - R.Juliat
		6	BT 250W - Cremer
		6	BT 250W - Fiatlux
POURSUITE		2	HMI 1800W VICTOR - R.Juliat
FLUOS		60	SOLO - 120cm-36W - R.Juliat
EFFETS SPECIAUX		1	ATMOSPHERE - MDG
		2	UNIQUE 2,1 - Look
		1	CAPTAIN D - Smoke Factory
ASSERVIS		18	A8 - JB Lighting
		12	QUANTUM PROFILE - MARTIN
		16	RUSH ZOOM 2 - Martin
		4	SELADOR Lustr - ETC
		2	ATOMIC 3000 - Martin
GRADATEURS MOBILES			DIGI TOUR V S ET VI S Juliat 6 x 3kW
			DIGI TOUR V S ET VI S Juliat 6 x 3kW fluo

DIVERS

10	BLINDER 4 X 250W
----	------------------

ACCESSOIRES

12	BOOMS H2m
8	ALT 300 - ASD
2	ALT 400 - ASD
8	PIEDS H150/250cm
4	PIEDS H100/150

ÉQUIPEMENT SON / VIDEO :

L'installation de la régie SON, comme celle de lumière et vidéo, est possible soit en cabine ou en haut de salle.

Le matériel décrit ci-dessous est dédié au Petit Théâtre :

- 4 MPB 600 2 pouces accrochée sur une perche spécifique au son (Perche manuelle entre E 3 et E4).
- 2 MPB 1200 au sol.
- En rappel 2 MPB 400 accrochées sous passerelle pour le haut gradin.
- Filtrage : 1 XILICA XD 4080.
- Amplifications : 3 LABGURPPEN 3400.
- Interphonie Freespeak II 5 postes.
- Retour vidéo en coulisse cour

Les projecteurs vidéo peuvent être implantés soit en cabine, soit sur la rambarde au-dessus des régies, soit sur perches.

L'ensemble du matériel qui suit est à disposition mais n'est pas uniquement dédié au Petit Théâtre et peut être prévu pour une autre salle.

CONSOLE SON

1	Console Numérique SSL L500
1	Console Numérique Yamaha PM5D RH
3	Consoles Numérique Yamaha QL1
1	Console Analogique Midas Venice 16

PÉRIPHÉRIQUES

1	Reverb Bricasti M7
1	Reverb Lexicon PCM 90
1	Reverb TC M2000
1	Pré-ampli compresseur double TL Audio
1	Egaliseur double XTA 31 bandes

MICROPHONES

1	Neuman KMS 105
2	Shure Béta 87
7	Neuman KM 184
2	AKG 414
6	Shure SM 81
3	DPA 4060 Beige
3	DPA 4060 Noir
7	DPA 4066 Beige
2	AKG 480
1	AUDIX Studio Elite 8 Drumcase
2	AUDIX OM7
9	Shure SM 98
6	ATM 35
4	EV ND468
1	EV RE20
	Divers Dynamique
	(58,57,421,Béta 56,52...)

MICROPHONE HF

1	Rack de 4 EW 500G4 avec SKM 500 G4 et splitteur ASA 214
1	Rack de 4 EW 500G4 avec SKM 500 G4 et SK 500G4 et splitteur ASA 214
8	EW 100G3 avec SKM 100G3 835
2	EW 300G3 avec SKM 300G3 et SKP 300 G3
1	EW 550G2 avec SKM 500G2 et SK 500G2
4	EM 6000 avec 8 SKM 6000,6 ME 9005, 2 KK 204, 8 SK 6012.

**ENCEINTES
DISPONIBLES**

12	Enceintes Amadeus CX12
6	Enceintes Amadeus MPB600 2 pouce
4	Enceintes Amadeus MPB600 1 pouce
4	Enceintes Amadeus MPB1200
16	Enceintes Amadeus PMX15
8	Enceintes Amadeus MPB200R
2	Enceintes Nexo LS500
2	Enceintes SUB MEC
1	RONDSON EXPERT
1	ACE AUDIO GRIZZLY
2	LD systems Curve 500
2	LD Systems Road Buddy 10

INTERCOM

2	systèmes HF DX 200 HME 4 postes
---	---------------------------------

VIDÉO

2	Vidéoprojecteurs CHRISTIE HD 14K-M
1	Optique Christie 0,67:1 HD ILS
1	Optique Christie 1.8-2.6:1 HD ILS
2	Optique Christie 2.6-4.1:1 HD ILS
2	Optique Christie 4.1-6.9:1 HD ILS
3	Vidéoprojecteurs Panasonic HD PTDZ 6710 EL
3	Optique Panasonic DLE 150
2	Optique Panasonic DLE055
3	Optique Panasonic DLE 250
2	Optique Panasonic DLE 350
2	Optique Panasonic DLE 450
2	Lecteurs DVD grand public
3	Camescopes HD PANASONIC grand public +pieds
1	Roland VR-50HD
4	Wahlberg Shutters DMX HS 422

INFORMATIQUE

2	MacBook Pro 15 pouces 2015 et 2016 (QLAB, LIVE)
1	IMAC 27 pouces 2021 (Protools, FinalCut)
1	RME Fireface 400
1	RME Fireface 802
1	Madiface